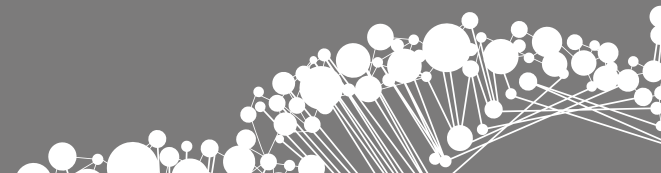


Atelier Présentation et entretien technique de la prothèse ;  
utilisation sécurisée de la prothèse et prévention des chutes  
chez l'amputé de membre inférieur

---

Présentation, entretien technique et utilisation  
sécurisée du fauteuil roulant.  
Prévention des chutes

---



---

- Prévention des chutes

---

- Quels risques ?
- Quelles conséquences ?
- Dans quelles situations ?
- Comment les prévenir ?

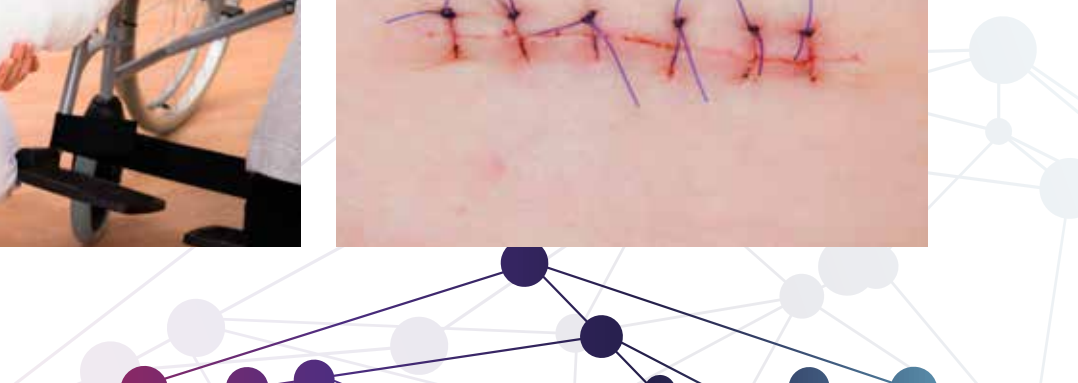


---

- Prévention des chutes

---

- Quels risques ?



---

- Prévention des chutes

---

- Quels risques ?

Blessures :

- au moignon
- sur membre controlatéral
- plaies, hématomes, contusions, fractures

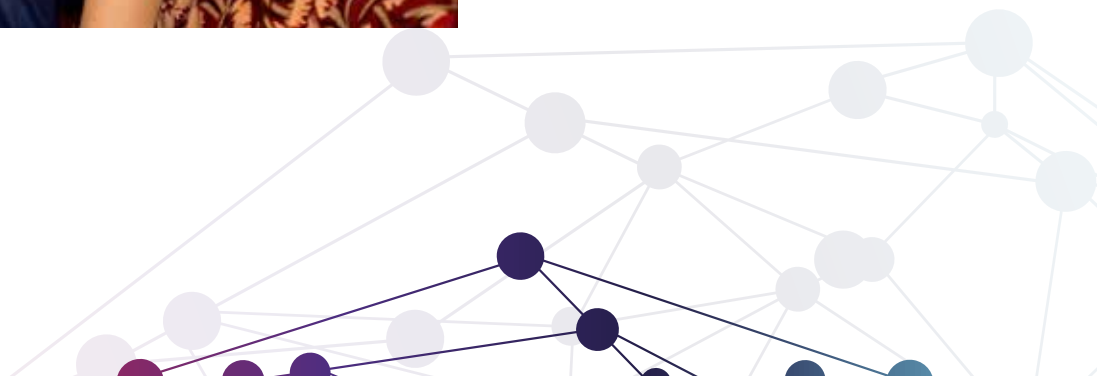


---

- Prévention des chutes

---

- Quelles conséquences ?



---

- Prévention des chutes

---

- Quelles conséquences ?
  - Avant : un retard dans l'appareillage
  - Après : une suspension de l'appareillage



---

- Prévention des chutes

---

- Dans quelles situations ?



---

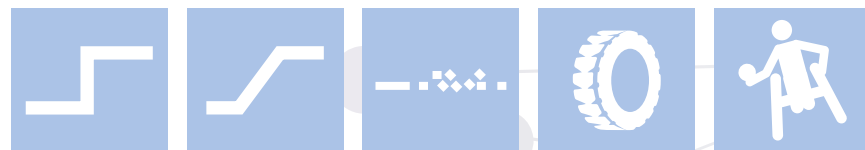
## • Prévention des chutes

---

- En intérieur = lors des transferts...
  - Lit - Fauteuil roulant
  - Fauteuil roulant - Siège-douche
  - Fauteuil roulant - WC
  - Transfert voiture
  - Assis - Debout / Debout - Assis



- En extérieur :
  - Trottoirs
  - Pentes et plans inclinés
  - Jardin, gravier, pelouse (types de roues)
  - Défaut d'entretien
  - Fauteuil non adapté à certaines activités (sport...)





---

- Prévention des chutes

---

- Comment les prévenir ?

Notions fondamentales :

- Connaître son fauteuil roulant, savoir l'utiliser et gérer l'entretien
- Contrôler et sécuriser son environnement
- Sécuriser les transferts



---

- Prévention des chutes

---

- Connaître son fauteuil



---

- Prévention des chutes

---

- Connaissance du fauteuil
  - Les 4 éléments importants du fauteuil



?

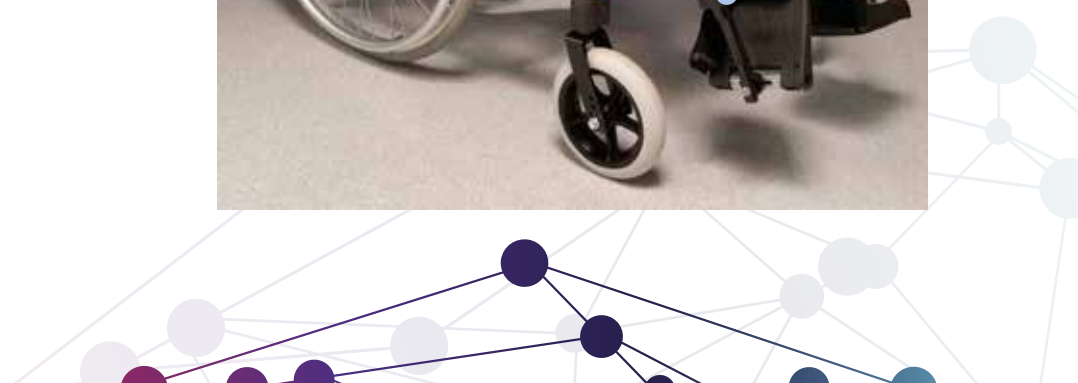


?



?

?



---

- Prévention des chutes

---

- Connaissance du fauteuil
  - Les 4 éléments importants du fauteuil



La roulette anti-bascule



Les freins



Le repose moignon pour les amputés tibiaux

Les cale-pieds



---

## • Prévention des chutes

---

- Connaissance du fauteuil
  - Vérifier les roues et pneus régulièrement
  - Entretien technique (freins, roues, assise) : en fonction du niveau d'activité, 1 à 2 fois/an, par professionnel agréé
  - Délai de renouvellement
  - Utilisations extrêmes (surpoids sur le fauteuil, sports...)

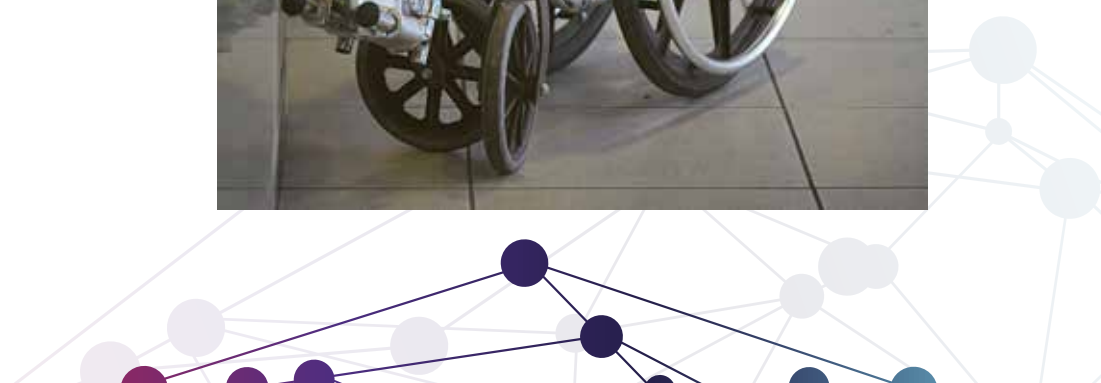


---

- Prévention des chutes

---

- Connaissance du fauteuil
  - Pliage d'un FR standard
  - Enlever le tendeur de dossier



---

- Contrôler son environnement

---

- Eclairer les lieux de passage





---

- Contrôler son environnement

---

- Fixer les fils électriques au mur ou utiliser des range-fils





---

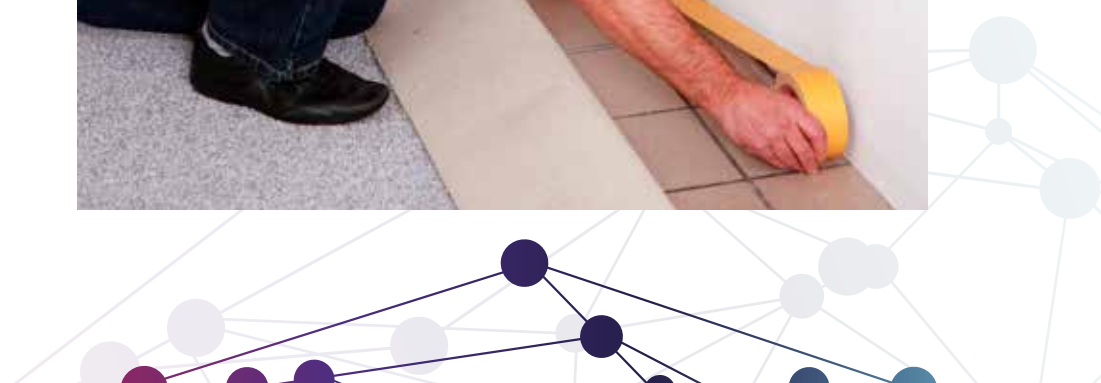
- Contrôler son environnement

---

- Sous le tapis
  - Antidérapant



- Sous les coins
  - Scotch double-face



- 
- Utiliser des barres d'appui
- 



---

- Prévention des risques de chute

---

- Dans cette pièce, où sont les dangers ?



---

- Prévention des risques de chute

---

- Dans cette pièce, où les sont dangers ?



1. Coin inaccessible avec le fauteuil roulant
2. Meuble à roulettes = pas de stabilité à l'appui
3. Coin de tapis non fixé = bloque roues AV...
4. Meuble très bas = obstacle peu visible
5. Fils qui traînent = se prennent dans les roues



---

- Sécuriser les transferts

---



- Transfert fauteuil





---

- Sécuriser les transferts

---



- Transfert fauteuil



- Régler le lit à la hauteur de l'assise du fauteuil roulant



- Positionner le fauteuil le plus proche possible du lit, repose moignon côté opposé au transfert

- Ne laissez jamais d'espace entre le fauteuil et le lit
- N'oubliez jamais les freins

- Mettre les freins
  - Escamoter les cale-pieds
-

---

- Sécuriser les transferts

---



- Transfert fauteuil



- Ne jamais faire un transfert en chaussette ou en bas (risque de glisser)

- Pivoter d'un quart de tour sur la jambe
- Être chaussé
- Attraper l'accoudoir opposé



---

- Sécuriser les transferts

---



- Transfert fauteuil – siège douche



- Vérifier que le positionnement du siège de douche donne facilement accès au robinet

- Attention à ne pas utiliser de canne dans la salle de bain et à ne pas faire le transfert s'il reste de l'eau savonneuse au sol
- Ne jamais faire un transfert en chaussette ou en bas (risque de glisser)



---

- Sécuriser les transferts

---



- Transfert fauteuil – siège douche



---

## • Sécuriser les transferts

---



### • Transfert fauteuil – siège douche



- Positionner le fauteuil roulant le plus proche possible du siège de douche (si planchette > planchette côté opposée au siège douche)
- Escamoter les cale-pieds
- Mettre les freins du fauteuil roulant
- Pendant le transfert : utiliser une barre d'appui



---

- Sécuriser les transferts

---



- Transfert fauteuil – wc



- Comme pour le siège - douche...



---

- Sécuriser les transferts

---



- Transfert fauteuil – wc



- Escamoter les cales-pieds
- Mettre les freins



- Rapprocher le fauteuil au maximum
- Si amputation tibiale : positionner la planchette côté opposé au transfert



- Utiliser la barre d'appui
-



---

- Sécuriser les transferts

---



- Transfert assis – debout sans prothèse



- Quelles précautions pour l'habillage du bas ?



---

## • Sécuriser les transferts

---



- Transfert assis – debout sans prothèse



- Ne prenez pas appui sur une canne/béquille
- Mettez des chaussures pour ne pas glisser

- Que se soit sous la douche ou dans la chambre la position debout sur une jambe nécessite une prise solide (barre d'appui, barrière de lit...)
- 



---

- Sécuriser les transferts

---



- Transfert assis – debout avec prothèse



---

## • Sécuriser les transferts

---



- Transfert assis – debout avec prothèse



- L'arrière de la cuisse doit être en contact avec l'assise avant de s'asseoir

- Pour les amputés fémoraux, attention à bien connaître l'utilisation de votre genou

- Bien vérifier que le siège soit fixe ;
  - L'appui choisi doit être solide et sûr
- 





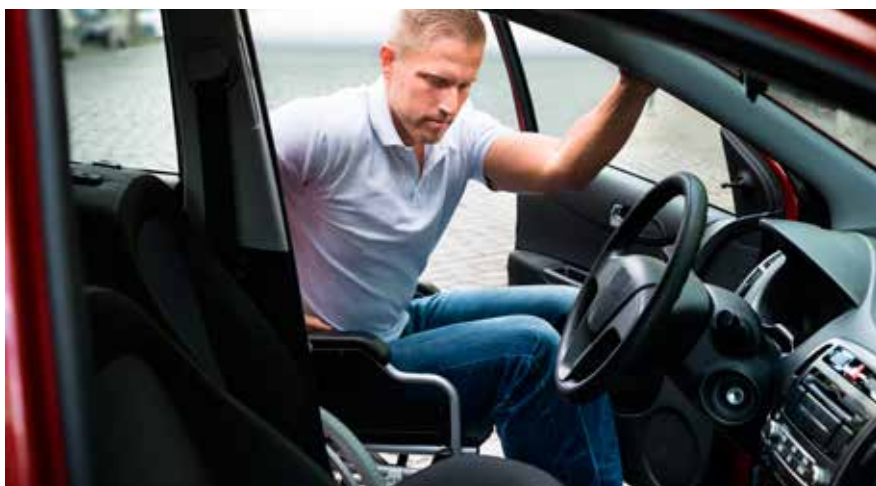
---

- Sécuriser les transferts

---



- Transfert voiture



- Prendre de bons appuis
- Limiter l'espace entre le fauteuil et la voiture



- Mettre les freins
- Escamoter les cale-pieds



---

- Sécuriser les transferts

---

- Transfert voiture

