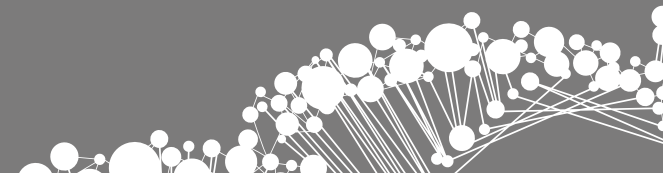


Atelier Contention du moignon et chaussage

Chaussage d'une prothèse tibiale
avec manchon mousse ou caoutchouc



- Le chaussage... Pourquoi?



- Risque de lésion cutanée
- Risque de chute
- Risque de blessure



- Positionner correctement son fauteuil

- Se placer à côté d'un endroit où l'on peut avoir un appui (pied de lit / barre d'appui)



- Mettre les freins ou éteindre votre fauteuil
- Relever les cale-pieds

- Rendre le moignon accessible

- Relever le pantalon suffisamment haut ou, sinon, le retirer



- Chausser un bonnet couvre-moignon sur le moignon

- Le bonnet sert a protéger la peau de la transpiration et du contact du manchon

- Ne pas faire de plis sur le manchon



- Chausser le manchon sur le bonnet

- Vérifier la position de la rotule par rapport à la forme du manchon



-
- Recouvrir le manchon d'un lycra (bas nylon)
-

- Pour faciliter ensuite le chaussage de l'emboiture



• Chausser la prothèse

- Introduire le moignon dans l'emboiture, le plus loin possible
- Poser les 2 mains sur le genou demi fléchi
- Et appuyer vers le bas pour enfoncer plus profondément le moignon dans l'emboiture



- Fixe prothèse

- S'il y a lieu, dérouler le fixe prothèse sur la cuisse



- Pour retirer la prothèse...

- Comment faire ?



-
- Descendre le fixe prothèse
-



- Sortir le moignon de l'emboiture

- Tirer la prothèse vers le bas et le manchon vers le haut



- En cas de problème...

- Que faire ?



- En cas de problème...

1. Vérifier le chaussage correct du manchon et des gaines

- Vérifier que votre manchon est bien positionné : le bas de la rotule doit reposer sur l'appui sous-rotulien
- Vérifier que les bonnets sont en nombre suffisant, au bon endroit, et sans pli



-
- En cas de problème...
-

2. Vérifier les volumes

- Si votre moignon rentre difficilement dans l'emboiture, retirer un bonnet
- Au contraire, s'il rentre trop facilement dans l'emboiture, rajouter un bonnet

- Veiller à ce qu'aucun bourrelet de chair ne se forme en arrière du genou



-
- En cas de problème...
-

Si vous n'avez pas de solutions...

- En cas de persistance de difficulté, contactez votre orthoprothésiste et votre médecin de rééducation

