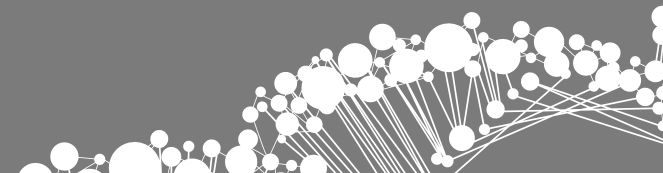


## Atelier Contention du moignon et chaussage

---

Chaussage d'une prothèse fémorale à  
dépressurisation avec manchon à collerette  
d'étanchéité hypobarique

---



---

- Le chaussage... Pourquoi?

---



- Risque de lésion cutanée
- Risque de chute
- Risque de blessure



---

- Positionner correctement son fauteuil

---

- Se placer à côté d'un endroit où l'on peut avoir un appui (pied de lit / barre d'appui)

- Mettre les freins
- Relever les cale-pieds



---

## • Chaussage du manchon

---

- Retourner le manchon, le côté tissu du manchon doit se retrouver l'intérieur
- Appliquer le manchon à l'extrémité du moignon

- Retourner le manchon au maximum afin d'éviter qu'il y ait un creux au bout



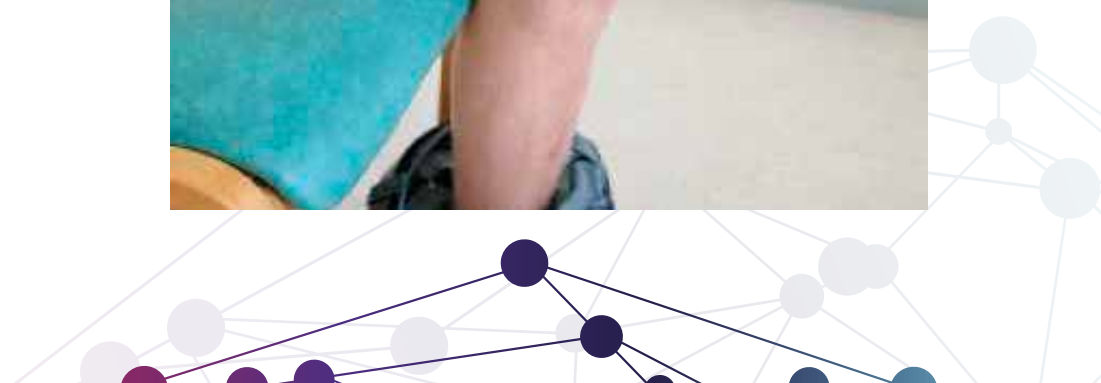
---

- Chaussage du manchon

---

- Dérouler le manchon progressivement

- Remonter le manchon le plus haut possible jusqu'à la racine du moignon

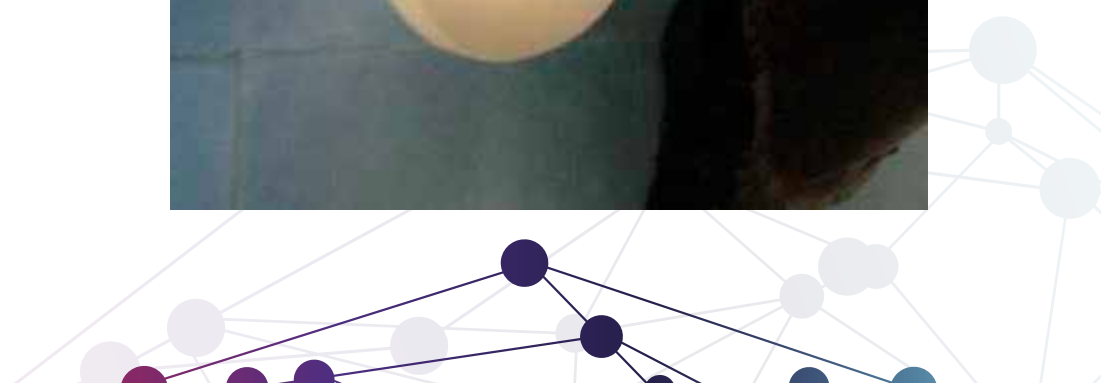


---

- Lubrifier l'anneau silicone

---

- A l'aide d'une solution hydro alcoolique, d'une crème ou d'un lubrifiant

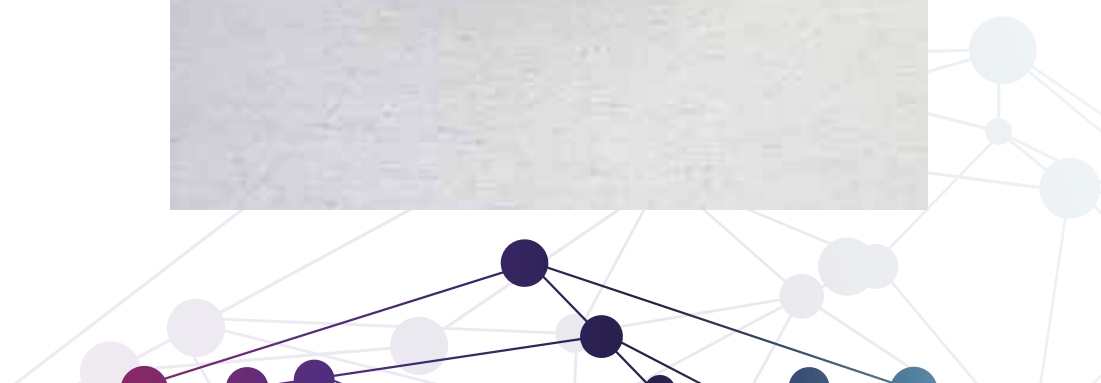


---

- Mettre en place le pantalon

---

- Mettre la chaussure sur le pied prothétique
- Enfiler le pantalon sur la jambe saine
- Enfiler la prothèse dans le pantalon
- Laisser le pantalon en position basse





---

- Introduire le moignon dans l'emboiture

---

- Avancer les fesses au bord de votre assise
- Tenir la prothèse à 2 mains
- Et introduire le moignon dans l'emboiture, le plus loin possible





---

- Introduire le moignon dans l'emboiture

---

- Se mettre vous debout avec l'aide des accoudoirs
- Mettre tout son poids sur la prothèse afin de faire descendre au maximum le moignon dans l'emboiture
- Relever au maximum le haut du manchon et le rabattre sur l'emboiture



---

- Introduire le moignon dans l'emboiture

---

- Important pour assurer le vide correct l'emboiture

- S'assurer qu'il n'y a plus d'air dans l'emboiture en appuyant sur le bouton de la valve (s'il reste de l'air il sera chassé automatiquement)



---

- Pour retirer la prothèse...

---

- Comment faire ?

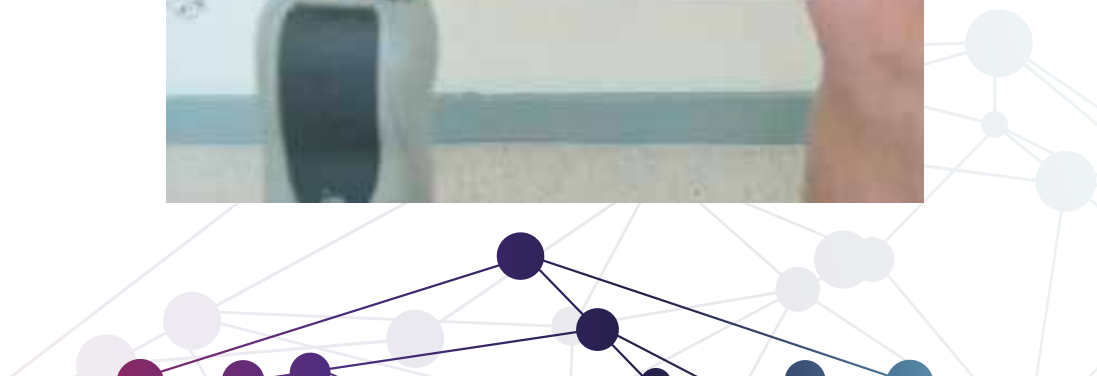


---

- Retirer la prothèse

---

- D'une main tenir la prothèse, de l'autre appuyer sur le bouton permettant l'entrée d'air.
- Tout en maintenant l'appui, on peut retirer le moignon de l'emboiture.



---

- En cas de problème...

---

- Que faire ?




---

- En cas de problème...

---

Si vous rencontrez un problème dans le chaussage de la prothèse :

Vérifiez les volumes

- Si votre moignon rentre difficilement dans l'emboîture, c'est sans doute qu'il a pris du volume. Maintenez une bonne contention et restez en position allongée
  - Si vous avez la sensation de perdre la prothèse ou qu'il y a de l'air qui rentre, c'est que votre moignon a perdu du volume. Voir votre orthoprothésiste pour compenser la perte de volume
- 
- 

- 
- En cas de problème...
- 

Si vous n'avez pas de solutions...

- En cas de persistance de difficulté, contactez votre orthoprothésiste et votre médecin de rééducation

